

(DE) Bedienungsanleitung

No. 48374.NANO

Flightcontrol

Technische Daten:

STM32 F405 MCU,
Betrieb mit Betaflight
firmware (unterstützt
ab v3.3). MPU6000
über SPI Bus,
Größe 33x27mm,
Löcher: 20x20mm

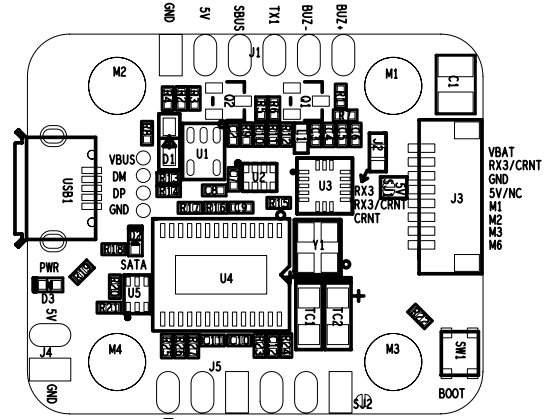
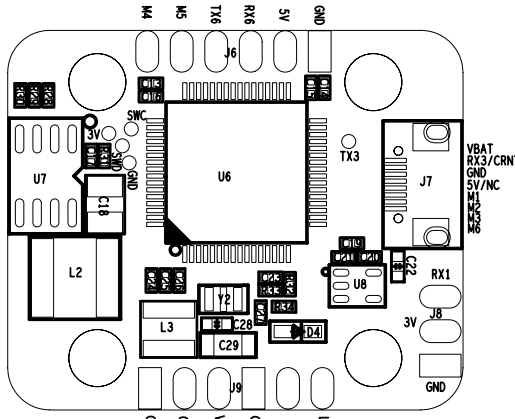
Versorgungsspannung

Lipo (2-4S), 5V 1A BEC Ausgang, STM32 steuert den OSD Chip über SPI im DMA Modus, weniger CPU Auslastung, Schnellere Rate. Eingebauter Stromsensor, eingebautes PDB, eingebaute LC-Filter.

Das SUMD-Signal wird an RX6 eingespeist mit der Auswahl von UART6 für Serial RX.

Die HoTT-Telemetrie kann an TX1 eingespeist werden oder bei einer der Softserials, bei folgender Konfig..

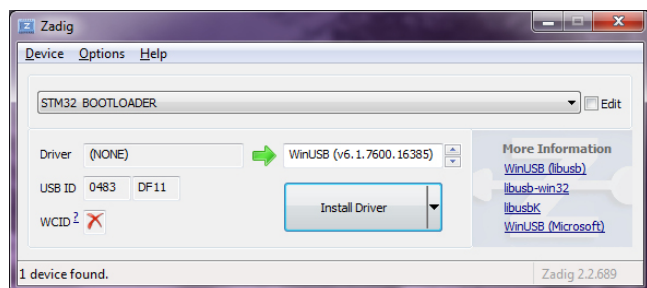
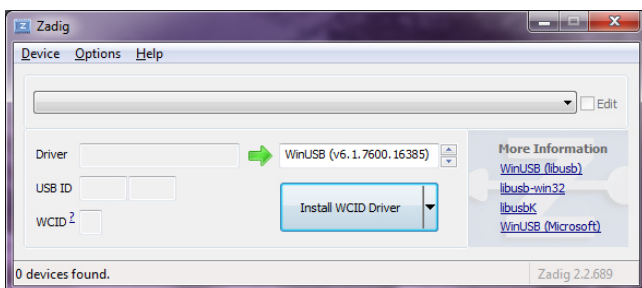
CLI Befehle: resource Motor 4 none, resource Motor 5 none, resource Motor 6 none, resource Motor 4 A08
resource SERIAL_TX 11 A01, resource SERIAL_TX 12 A02, save



Firmware Update: OMNIBUS wird betrieben mit Betaflight ab v3.3, benutzen Sie die Version „OMNIBUS F4 SD“ zum Update der Firmware. Zuerst Treiber mit „Zadig“ austauschen. <http://zadig.akeo.ie/>

Um die Firmware zu laden, müssen Sie den so genannten DFU-Modus verwenden. Unter Windows 10 müssen Sie ein Tool namens Zadig (zadig_2.2.exe) verwenden (herunterladen und starten), um die Treiber für den DFU-Modus austauschen zu können. Dazu müssen Sie folgende Schritte durchführen:

- An der Flightcontrol BOOT-Taster drücken oder Brücke einsetzen und USB Kabel anstecken (die rote LED leuchtet schwach).
- Starten Sie Zadig und klicken auf “Options” dann “List All Devices” wählen.



- Von der Liste “STM32 BOOTLOADER” wählen.
- Bei “Driver” wählen Sie “WinUSB (v6.1.7600.16385)” klicken Sie dann rechts auf “Replace Driver”.
- Zadig schließen, Flightcontrol abstecken, alle Google Chrome Programme schließen. PC neu starten.
- Google Chrome App „Betaflight“ suchen, App installieren und öffnen
- Flightcontrol verbinden

Weitere Informationen finden Sie unter www.graupner.de auf der Produktseite des Artikels

Servicestellen

Graupner/SJ-Zentralservice

Graupner/SJ GmbH
Henriettenstrasse 96
D-73230 Kirchheim / Teck

Servicehotline

(+49) (0)7021/722-130
Montag- Donnerstag 9:15-16:00 Uhr
Freitag 9:15- 13:00 Uhr

Die Adressen der Servicestellen außerhalb Deutschlands finden Sie auf www.graupner.de

DE - VEREINFACHTE EU-KONFORMITÄTSERLÄRUNG: Hiermit erklärt Graupner/SJ dass das Produkt 48374.NANO der Richtlinie 2014/30/EU entspricht. Der vollständige Text der EU-Konformitätserklärung ist unter der folgenden Internetadresse verfügbar: www.graupner.de

