

## (DE) Bedienungsanleitung

GPS SAM-M8Q, Magnetometer IST8310, Vario MS5611  
No. 33602

### Technische Daten:

- Spannungsversorgung: 4,5 - 13 V
- Stromverbrauch: <100 mA
- GPS, GLONASS, Galileo
- Betriebsfrequenz: 10 Hz mit GPS und GLONASS
- Maße: 36 x 36 x 10 mm
- Gewicht: 10 g
- Lieferumfang: GPS  
1x Anschlusskabel

Flugrichtung mit S1039,  
siehe Pfeil!



### Sicherheitshinweise

- Das GPS ist ausschließlich für den Einsatz in akkubetriebenen, fernferngesteuerten Modellen vorgesehen, ein anderweitiger Betrieb ist nicht zulässig. Betreiben Sie das GPS nur mit der angegebenen Gleichspannung von 4.5 - 13 Volt. Bei zu hoher Spannung besteht Überhitzungs-, Kurzschluss- und Brandgefahr! Schützen Sie das GPS vor Feuchtigkeit, übermäßiger Hitze und Kälte, sonst besteht Kurzschluss und Brandgefahr! Das GPS nur mit dazu passender Flight Control S1039 oder 48374.PROV3 verwenden.

### Servicestellen

Graupner/SJ-Zentralservice  
Graupner/SJ GmbH  
Henriettenstrasse 96  
D-73230 Kirchheim / Teck

Servicehotline  
☎(+49) (0)7021/722-130  
Montag - Donnerstag  
9:15 - 17:00 Uhr  
Freitag  
9:15 - 13:00 Uhr

Die Adressen der Servicestellen außerhalb Deutschlands finden Sie auf [www.graupner.de](http://www.graupner.de)

### VEREINFACHTE EU-KONFORMITÄTserklärung

Hiermit erklärt Graupner/SJ dass der der GPS Empfänger Nr. 33602 der Richtlinie 2014/53/EU entspricht. Der vollständige Text der EU-Konformitätserklärung ist unter der folgenden Internetadresse verfügbar: [www.graupner.de](http://www.graupner.de)



## (EN) Instruction

SAM-M8Q, magnetometer IST8310, vario MS5611  
No. 33602

### Technical Data:

- Power supply: 4.5 - 13 V
- Power consumption: <100mA
- GPS, GLONASS, Galileo
- Operating Frequency: 10Hz with GPS, GLONASS
- Dimensions: 36 x 36 x 10 mm
- Weight: 10 g
- Package content: GPS  
1x Connection cables

Flight direction with S1039  
see arrow!



### Safety notes

The GPS is intended solely for use in battery-operated, radio-controlled models, otherwise operation is not permitted.  
Power the GPS only with a voltage between 4.5 and 13 V. With higher voltage the GPS can overheat, short-circuit or burn! Protect the GPS from too high humidity, hot or cold, otherwise there is risk of short-circuit and fire! Use the GPS only with the Flight control S1039 or 48374.PROV3.

### Service centre

Graupner/SJ-Zentralservice  
Graupner/SJ GmbH  
Henriettenstrasse 96  
D-73230 Kirchheim / Teck

Servicehotline  
☎(+49) (0)7021/722-130  
Mon - Thu 9:15 am - 5:00 pm  
Friday 9:15 am - 1:00 pm

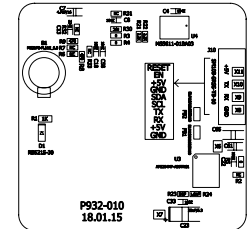
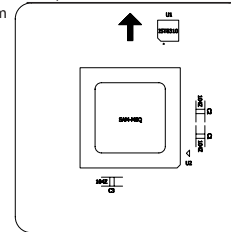
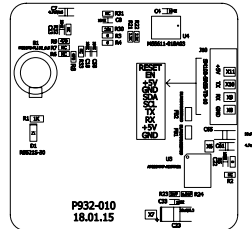
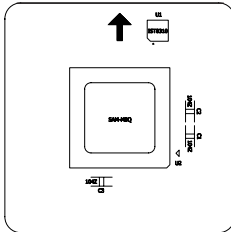
The list of service centres for foreign countries are available on the web site [www.graupner.de](http://www.graupner.de)

### SIMPLIFIED EU DECLARATION OF CONFORMITY

Hereby, Graupner/SJ declares that the GPS receiver No.33602 is in compliance with Directive 2014/53/EU. The full text of the EU declaration of conformity is available at the following internet address: [www.graupner.de](http://www.graupner.de)

Graupner USA  
3941 Park Dr Suite 20-571  
El Dorado Hills, CA 95762, US

Website: [www.graupnerusa.com](http://www.graupnerusa.com)  
Phone: +1 855-572-4746



## (IT) Istruzioni

GPS SAM-M8Q, magnetometro IST8310, vario MS5611

No. 16570.123

Dati tecnici:

- Corrente di alimentazione: 4.5...13 V
- Consumo di corrente: <100mA
- GPS, GLONASS, Galileo
- Frequenza: 10Hz GPS&GLONASS
- Dimensioni: 36 x 36 x 10 mm
- Peso: 10 g

Contenuto della confezione: GPS

1x Cavi di connessione



### Note di sicurezza

Il GPS è concepito esclusivamente per l'uso in modelli radiocomandati a batteria, altrimenti l'operazione non è consentita.

Alimentate il GPS solo con una tensione compresa tra 4.5 e 13 V. In caso di sovralimentazione vi è pericolo di surriscaldamento, cortocircuiti e incendi! Proteggete il trasmettitore da umidità, caldo e freddo eccessivi, altrimenti vi è il rischio di cortocircuiti e incendi! Collegare il GPS solo alla FC No. S1039, 48374.PROV3.

### Centro assistenza

Graupner/SJ-Zentralservice  
Graupner/SJ GmbH  
Henriettenstrasse 96  
D-73230 Kirchheim / Teck

#### Servicehotline

 (+49) (0)7021/722-130  
Lunedì - Giovedì  
9:15 - 17:00  
Venerdì  
9:15 - 13:00

Gli indirizzi dei centri assistenza all'estero sono disponibili sul sito internet [www.graupner.de](http://www.graupner.de)

**DECLARATION UE DE CONFORMITE SIMPLIFIEE:** Le soussigné Graupner/SJ, déclare que l'équipement GPS #33602 est conforme à la directive 2014/53/UE. Le texte complet de la déclaration UE de conformité est disponible à l'adresse internet suivante: [www.graupner.de](http://www.graupner.de)



## (FR) Notice

GPS SAM-M8Q, magnétomètre IST8310, vario MS5611

No. 33602

Données techniques:

- Alimentation: 4.5 - 13 V
- Consommation: <100mA
- GPS, GLONASS, Galileo
- Frequenza: 10Hz GPS&GLONASS
- Dimensions: 36 x 36 x 10 mm
- Poids: 10 g

Contenu de la livraison: GPS

1x Cables de connexion



### Notes de sécurité

Le GPS est uniquement destiné à être utilisé dans des modèles radiocommandés à piles, sinon l'utilisation n'est pas autorisée.

Alimenter le GPS seulement avec un tension entre 4.5 et 13 V. Dans le cas de la suralimentation, il y a risque de surchauffe, court-circuit et d'incendie! Protéger l'émetteur de l'humidité, de la chaleur et du froid excessifs, sinon il ya un risque de court-circuit et d'incendie! Connectez à la FC No. S1039, 48374.PROV3.

### Centre de service

Graupner/SJ-Zentralservice  
Graupner/SJ GmbH  
Henriettenstrasse 96  
D-73230 Kirchheim / Teck

#### Servicehotline

 (+49) (0)7021/722-130  
Lundi - Jeudi  
9:15 - 17:00  
Vendredi  
9:15 - 13:00

Les adresses des centres de service à l'étranger sont disponibles à la page [www.graupner.de](http://www.graupner.de)

**DICHIARAZIONE DI CONFORMITÀ UE SEMPLIFICATA:** Il fabbricante, Graupner/SJ, dichiara che il apparecchiatore GPS #33602 è conforme alla direttiva 2014/53/UE. Il testo completo della dichiarazione di conformità UE è disponibile al seguente indirizzo Internet: [www.graupner.de](http://www.graupner.de)

