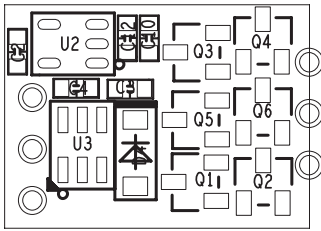
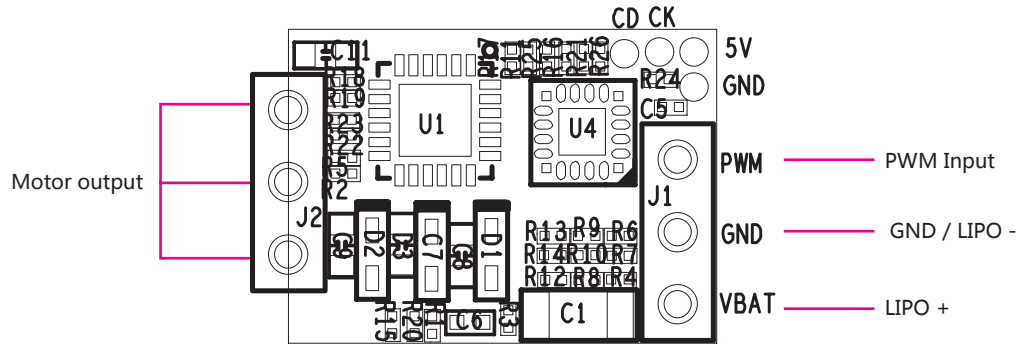


Anleitung

ESC ULTRA 7A BL Heli S 1S WAVE BS 1S
 ESC ULTRA 7A BL Heli S 1S WAVE BS 2-3S
 No. 7240
 No. 7241



Version für 1S mit U3
 Version für 2-3S ohne U3



Sicherheitshinweise **WARNUNG!**

- Propeller vor der Programmierung entfernen. Verletzungsgefahr!
- Kurzschlüsse oder Polaritätsumkehrungen jeglicher Art müssen vermieden werden! Feuergefahr!
- Der ESC darf niemals mit Wasser in Berührung kommen. Kurzschlussgefahr!
- Vermeiden Sie Druck auf den ESC und die Kabel. Feuergefahr!
- Alle Kabel und Anschlüsse müssen ausreichend isoliert und luftfrei sein. Kurzschlussgefahr!
- Der ESC ist nur für den Einsatz in batteriebetriebenen, funkgesteuerten Modellen vorgesehen. Eine andere Operation ist nicht zulässig.

Motoranschluss

Löten Sie die Anschlußkabel mit einem geeigneten Lötcolben (z.B. die GM Lötstation Ultra Power 90 No. 94411, oder No.94412) mit mindestens 300°C. Bringen Sie erst Lot auf das Kabel und die Lötstelle. Löten Sie dann das Kabel auf die Lötstelle. Achten Sie darauf, dass der Lötcolben nicht länger als drei sek. Kontakt mit dem Regler hat. Überhitzungsgefahr!

Programmierung und Update

Sie können die Regler über die Software „BLHeliSuite“ programmieren und den 3D Modus aktivieren.

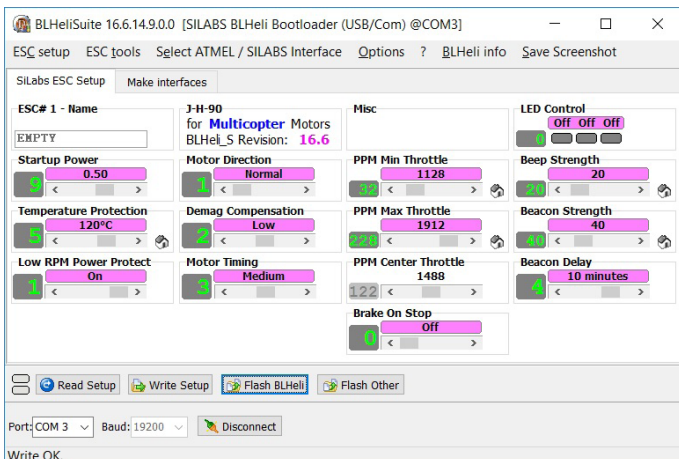
Download der Software unter:

<https://blhelisuite.wordpress.com/>

Updatekabel siehe Produktseite auf www.graupner.de Zubehör.

Schließen Sie das Updatekabel am PC an und am Regler nacheinander an „VSS und PWM(1-4)“ an. Stecken einen Akku am Regler an. Jetzt starten Sie die Software und klicken dort auf „Connect“.

Für weitere Einstellungen lesen Sie die Anleitung der BLHeliSuite.



Technische Daten

Typ	7240	7241
LiPo Zellenzahl	1	2-3
Max. Strom	7A	7A
Programmierbar	ja	ja
BEC	nein	nein

Servicestellen

Graupner/SJ-Zentralservice Graupner/SJ GmbH Henriettenstrasse 96 D-73230 Kirchheim / Teck	Servicehotline ☎ (+49) (0)7021/722-130 Montag - Donnerstag 9:15 - 17:00 Uhr Freitag 9:15 - 13:00 Uhr
--	---

Die Adressen der Servicestellen außerhalb Deutschlands entnehmen Sie bitte unserer Webseite www.graupner.de

Garantiebedingungen

Die Fa.Graupner/SJ GmbH, Henriettenstrasse 96, 73230 Kirchheim/Teck gewährt ab dem Kaufdatum auf dieses Produkt eine Garantie von 24 Monaten. Die Garantie gilt nur für die bereits beim Kauf des Produktes vorhandenen Material- oder Funktionsmängel. Schäden, die auf Abnutzung, Überlastung, falsches Zubehör oder unsachgemäße Behandlung zurückzuführen sind, sind von der Garantie ausgeschlossen. Die gesetzlichen Rechte und Gewährleistungsansprüche des Verbrauchers werden durch diese Garantie nicht berührt. Bitte überprüfen Sie vor einer Reklamation oder Rücksendung das Produkt genau auf Mängel, da wir Ihnen bei Mängelfreiheit die entstandenen Unkosten in Rechnung stellen müssen.

Konformitätserklärung

Graupner/SJ erklärt, dass das Produkt den CE Bestimmungen entspricht. EMV 2004/108/EC: EN 61000-6-1; EN 61000-6-3

Hinweise zum Umweltschutz

Entsorgungshinweis

Dieses Symbol auf dem Produkt, der Gebrauchsanleitung oder der Verpackung weist darauf hin, dass dieses Produkt am Ende seiner Lebensdauer nicht über den normalen Haushaltsabfall entsorgt werden darf. Es muss an einem Sammelpunkt für das Recycling von elektrischen und elektronischen Geräten abgegeben werden.



Die Werkstoffe sind gemäß ihrer Kennzeichnung wiederverwertbar. Mit der Wiederverwendung, der stofflichen Verwertung oder anderen Formen der Verwertung von Altgeräten leisten Sie einen wichtigen Beitrag zum Umweltschutz.

Batterien und Akkus müssen aus dem Gerät entfernt werden und bei einer entsprechenden Sammelstelle getrennt entsorgt werden. Bitte erkundigen Sie sich ggf. bei der Gemeindeverwaltung nach der zuständigen Entsorgungsstelle.

