

Anleitung

Regler ULTRA 4x35A BL Heli 32 3-6S
No. 7244.4

Bestimmungsgemäße Verwendung:

Der 4x35A Brushless Regler ist ausschließlich für ferngesteuerte Quadrocopter mit 3-6 LiPo Zellen geeignet.

- Telemetrieanschluss für Betaflight an Anschluss TLM bzw. SWC.
- Unterstützt Oneshot, Multishot, Dshot.

Montagehinweis:

Um die Transistoren zu schützen, bitte die Abstandshalter verwenden!

Die Motorreihenfolge kann in Betaflight per CLI Befehle Resource getauscht werden.

Sicherheitshinweise

WARNUNG!

- Luftschrauben vor dem Programmieren entfernen. Verletzungsgefahr!
- Kurzschlüsse oder Verpolungen jeglicher Art sind unbedingt zu vermeiden! Brandgefahr!
- Der Drehzahlregler darf niemals mit Wasser in Berührung kommen. Kurzschlussgefahr!
- Vermeiden Sie Druckbelastung auf dem Drehzahlregler und den Kabeln. Brandgefahr!
- Alle Kabel und Verbindungen müssen ausreichend isoliert und zugfrei sein verlegt sein! Kurzschlussgefahr!
- Der Regler ist ausschließlich für den Einsatz in akkubetriebenen, funkfern-gesteuerten Modellen vorgesehen, ein anderweitiger Betrieb ist nicht zulässig.

Motoranschluss

Löten Sie die Anschlußkabel mit einem geeigneten Lötcolben (z.B. die GM Lötstation Ultra Power 90 No. 94411, oder No.94412) mit mindestens 300°C. Bringen Sie erst Lot auf das Kabel und die Lötstelle. Löten Sie dann das Kabel auf die Lötstelle. Achten Sie darauf, dass der Lötcolben nicht länger als drei sek. Kontakt mit dem Regler hat. Überhitzungsgefahr!

Programmierung und Update

Sie können die Regler über die Software „BLHeliSuite32“ programmieren und z. B. den 3D Modus aktivieren, Senderwege, Timing usw. einstellen.

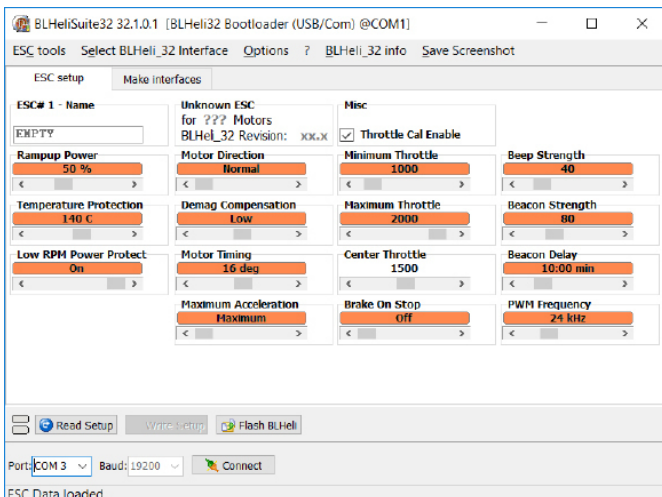
Download der Software unter:

www.blheli32.com/download/

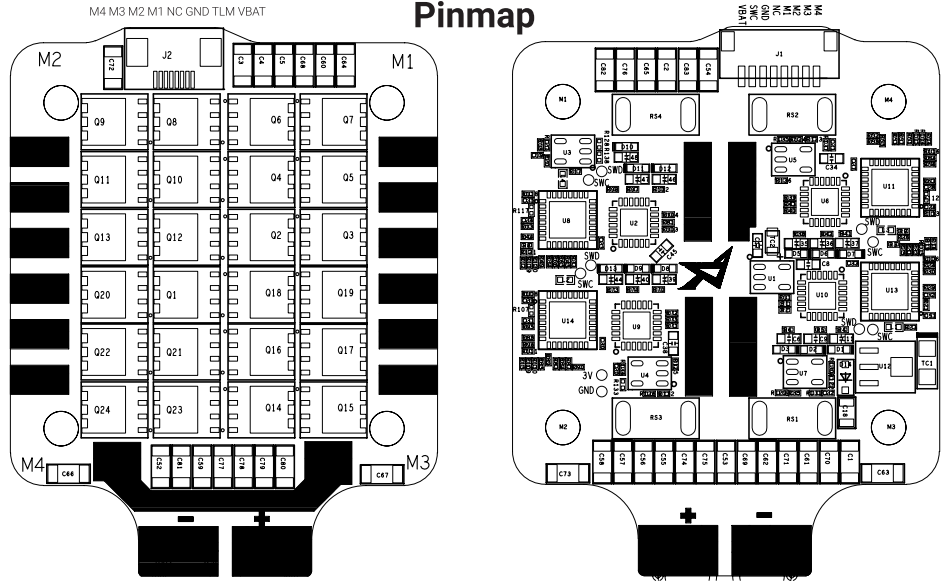
Updatekabel siehe Produktseite auf www.graupner.de Zubehör.

Schließen Sie das Updatekabel am PC an und am Regler nacheinander an „VSS und PWM(1-4)“ an. Stecken einen Akku am Regler an. Jetzt starten Sie die Software und klicken dort auf „Connect“.

Für weitere Einstellungen lesen Sie die Anleitung der BLHeliSuite32.



Pinmap



Technische Daten

Typ	7244.4
LiPo Zellenzahl	3-6
Max. Strom	35A
Programmierbar	ja
BEC	nein

Servicestellen

<u>Graupner/SJ-Zentralservice</u> Graupner/SJ GmbH Henriettenstrasse 96 D-73230 Kirchheim / Teck	<u>Servicehotline</u> ☎ (+49) (0)7021/722-130 Montag - Donnerstag 9:15-16:00 Uhr Freitag 9:15- 13:00 Uhr
---	---

Die Adressen der Servicestellen außerhalb Deutschlands entnehmen Sie bitte unserer Webseite www.graupner.de

Garantiebedingungen

Die Fa.Graupner/SJ GmbH, Henriettenstrasse 96, 73230 Kirchheim/Teck gewährt ab dem Kaufdatum auf dieses Produkt eine Garantie von 24 Monaten. Die Garantie gilt nur für die bereits beim Kauf des Produktes vorhandenen Material- oder Funktionsmängel. Schäden, die auf Abnutzung, Überlastung, falsches Zubehör oder unsachgemäße Behandlung zurückzuführen sind, sind von der Garantie ausgeschlossen. Die gesetzlichen Rechte und Gewährleistungsansprüche des Verbrauchers werden durch diese Garantie nicht berührt. Bitte überprüfen Sie vor einer Reklamation oder Rücksendung das Produkt genau auf Mängel, da wir Ihnen bei Mängelfreiheit die entstandenen Unkosten in Rechnung stellen müssen.

Vereinfachte Konformitätserklärung

Hiermit erklärt Graupner/SJ dass der Artikel No. 7244.4 den Richtlinien 2014/30/EU EMV entspricht.

Der vollständige Text der EU-Konformitätserklärung ist unter der folgenden Internetadresse verfügbar: www.graupner.de

Hinweise zum Umweltschutz

Entsorgungshinweis



Dieses Symbol auf dem Produkt, der Gebrauchsanleitung oder der Verpackung weist darauf hin, dass dieses Produkt am Ende seiner Lebensdauer nicht über den normalen Haushaltsabfall entsorgt werden darf. Es muss an einem Sammelpunkt für das Recycling von elektrischen und elektronischen Geräten abgegeben werden. Die Werkstoffe sind gemäß ihrer Kennzeichnung wiederverwertbar. Mit der Wiederverwendung, der stofflichen Verwertung oder anderen Formen der Verwertung von Altgeräten leisten Sie einen wichtigen Beitrag zum Umweltschutz. Bitte erkundigen Sie sich bei der Gemeindeverwaltung nach der zuständigen Entsorgungsstelle.

